

## En savoir plus sur ... [1]

### **Entrepreneurs de spectacles vivants : déclarations d'activité valant licence de producteur, diffuseur ou entrepreneur de tournées, et exploitant de lieu de spectacles (tableau de bord)**

---

**Nouveau format de suivi pour les déclarations d'activité des entrepreneurs de spectacles vivants.**

Bienvenue

Vous consultez les déclarations d'activité valant licence de producteur, diffuseur ou entrepreneur de tournée, et exploitant de lieu de **spectacles vivants**

Dernière mise à jour : 25 novembre 2021

Entrer

**cpnef : sv**  
COMMISSION PARITAIRE NATIONALE  
EMPLOI FORMATION SPECTACLE VIVANT

**Observatoire :**  
MÉTIERS DU SPECTACLE VIVANT

**afDas**  
DEMAIN SERA FORMATION

[2]

**Données :** Ministère de la Culture - extraction du 30 août 2022

**Mise à jour :** 30 août 2022

**Réalisation :** CPNEF-SV

**Edition :** Observatoire prospectif des métiers du spectacle vivant

**En partenariat** avec l'Afdas

**Entrepreneurs de spectacles vivants : déclarations d'activité valant licence de producteur, diffuseur ou entrepreneur de tournées, et exploitant de lieu**

## de spectacles (rapport trimestriel)

---

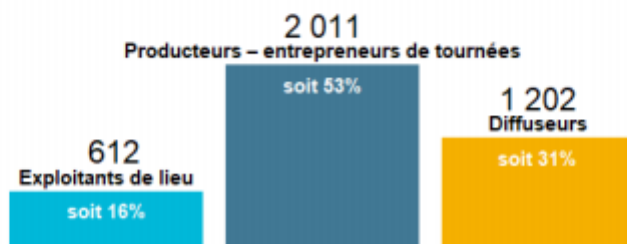
**Dans quelles régions dénombre-t-on le plus de demandes d'entrepreneurs de spectacles ? Comment évoluent les demandes parmi les structures du spectacle vivant ? Dans quels secteurs dénombre-t-on le plus de déclarations ?**

En continuité des données de l'année 2020, ce portrait statistique met en évidence un nombre plus important de demandes pour l'activité de "Producteur - entrepreneur de tournées" au cours du premier trimestre 2021. La plupart des structures (2028) déclarent les "Arts du spectacle vivant" en tant qu'activité principale. Le nombre de demandes pour l'activité d'exploitation de lieux est plus importante pour les structures en dehors du secteur du spectacle vivant, contrairement aux deux autres activités (Producteurs - entrepreneurs de tournées et diffuseurs).

## Entrepreneurs de spectacles vivants : déclarations d'activité valant licence de producteur, diffuseur ou entrepreneur de tournées, et exploitant de lieu de spectacles

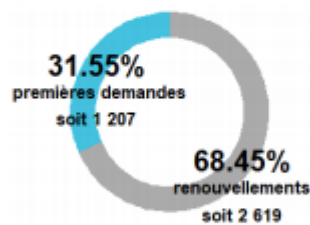
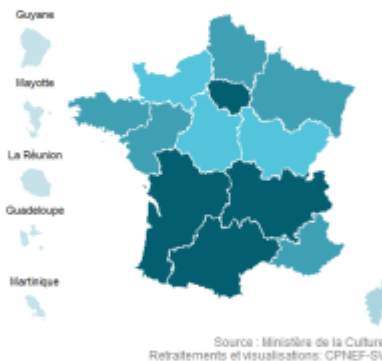
Rapport trimestriel de la CPNEF-SV à partir des données du Ministère de la Culture

Au cours du premier trimestre 2021 :



Source : Ministère de la Culture  
Retraitements et visualisations: CPNEF-SV

- 2397 structures (secteur spectacle vivant et hors secteur) ont déposé 3826 déclarations d'activités.
- Parmi ces structures, 2 130 (88.9%) ont déposé 1 ou 2 déclarations.
- 18 structures (0.8%) ont déposé au moins 6 déclarations.



Source : Ministère de la Culture  
Retraitements et visualisations: CPNEF-SV

Note méthodologique  
en fin de document

cpnef:sv afdas  
DEMAIN BERRA FORMATION

Télécharger le

portrait statistique [3]

**Données :** Ministère de la Culture - 1er trimestre 2021

**Réalisation :** CPNEF-SV

**Edition :** Observatoire prospectif des métiers du spectacle vivant

**En partenariat** avec l'Afdas

**Entrepreneurs de spectacles vivants : déclarations d'activité valant licence de producteur, diffuseur ou entrepreneur de tournées, et exploitant de lieu**

## **de spectacles (rapport annuel)**

---

**Quel type d'activité est la plus déclarée par les entrepreneurs des spectacles vivants en France en 2020 ? Parmi quels secteurs dénombre-t-on le plus de déclarations ? Quelles variations selon les régions ?**

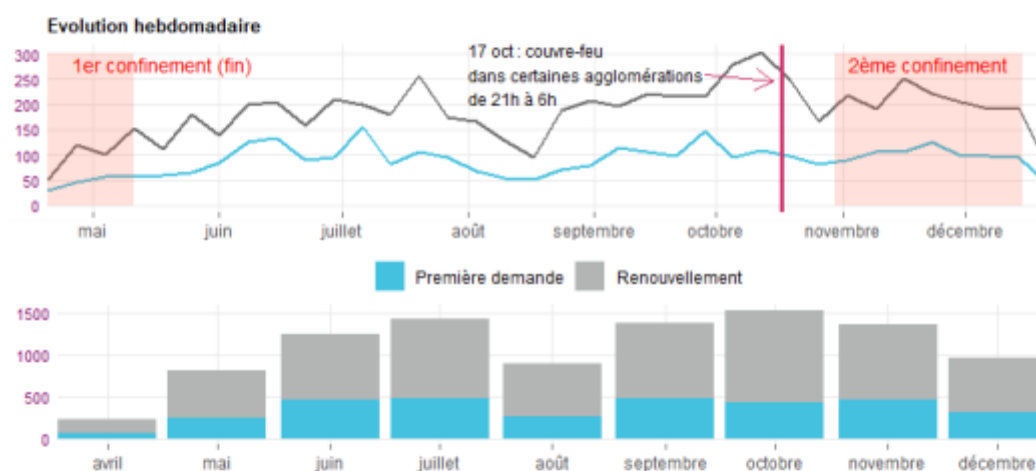
Ce portrait statistique met en évidence un nombre plus important de demandes pour l'activité de "Producteur - entrepreneur de tournées" parmi les structures du secteur du spectacle vivant en 2020.

## Entrepreneurs de spectacles vivants : déclarations d'activité valant licence de producteur, diffuseur ou entrepreneur de tournées, et exploitant de lieu de spectacles

Rapport annuel de la CPNEF-SV à partir des données du Ministère de la Culture

### 1. Données nationales – Nombre de déclarations selon le type de demande

Ensemble secteur du spectacle vivant et hors secteur - 2020



2020	1ère demande		Renouvellement		Total
	Nombre	Part	Nombre	Part	
avril	69	31%	154	69%	223
mai	246	30%	564	70%	810
juin	471	38%	777	62%	1 248
juillet	484	34%	943	66%	1 427
août	270	30%	619	70%	889
septembre	477	34%	907	66%	1 384
octobre	429	28%	1 097	72%	1 526
novembre	458	33%	910	67%	1 368
décembre	319	33%	645	67%	964
<b>Total cumulé 2020</b>	<b>3 223</b>		<b>6 616</b>		<b>9 839</b>

Note méthodologique  
en fin de document

**cpnef : sv** **afDas**  
DEMAIN SERA FORMATION

[Télécharger le portrait statistique](#) [4]

**Données :** Ministère de la Culture - avril à décembre 2020

**Réalisation :** CPNEF-SV

**Edition :** Observatoire prospectif des métiers du spectacle vivant

**En partenariat** avec l'Afdas

## **Les micro-entrepreneurs des arts, spectacles et autres activités récréatives**

---

**Combien y a-t-il de micro-entrepreneurs dans le secteur des *Arts, spectacles et autres activités récréatives* : quels sont les effectifs d'indépendants qui exercent leur activité sous ce régime simplifié (anciennement appelé auto-entrepreneurs) ?  
Leur nombre est-il en augmentation ? Quel est leur chiffre d'affaires ?**

Découvrez les chiffres clés qui indiquent que le régime est très attractif pour ces professionnels des arts, tout en générant des revenus plutôt faibles.

Malheureusement, les données disponibles ne nous ont pas permis d'isoler le spectacle vivant.

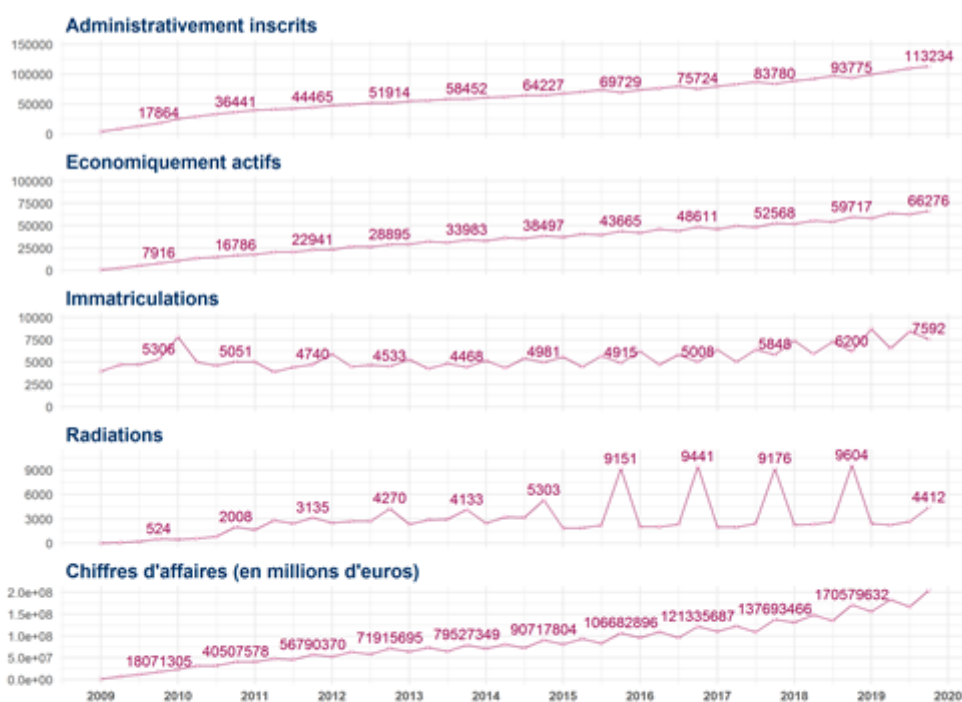
# Les micro-entrepreneurs des arts, spectacles et autres activités récréatives

- Activité sectorielle
- Administrativement inscrits
- Économiquement actifs
- Immatriculations
- Radiations
- Chiffre d'affaires

## Activité sectorielle

**Graphique 1 : Evolution des indicateurs socio-économiques dans les Arts, spectacles et autres activités récréatives (2009 – 2019)**

Données trimestrielles



Les valeurs des étiquettes correspondent au 4<sup>ème</sup> trimestre de chaque année

Tous les indicateurs relatifs aux Arts, spectacles et activités récréatives sont en hausse entre 2009 et 2019, et présentent des variations saisonnières.

ACOSS– Urssaf : données trimestrielles  
CPNEF-SV : retraitement et visualisation

Note méthodologique  
en fin de document

cpnef:sv aFDas

Télécharger

le portrait statistique [5]

Données : ACOSS 2019

Réalisation : CPNEF-SV

Edition : Observatoire prospectif des métiers du spectacle vivant

En partenariat avec l'Afdas



cpnef : sv

**AFDas**

DEMAIN SERA FORMATION

---

**URL source:** <http://cpnefsv.org/donnees-statistiques/tableau-bord/en-savoir-plus-sur>

**Liens**

[1] <http://cpnefsv.org/donnees-statistiques/tableau-bord/en-savoir-plus-sur>

[2] <https://cpnefsv.shinyapps.io/LicencesEntrepreneursSV/>

[3] <https://www.cpnefsv.org/sites/default/files/public/pdf/D-Donnees-statistiques/portrait%20statistique/CPNEF-SV%20-%20Portrait%20statistique%20n6.%20Entrepreneurs%20de%20spectacles%20vivants.pdf>

[4] <https://www.cpnefsv.org/sites/default/files/public/pdf/D-Donnees-statistiques/portrait%20statistique/CPNEF-SV%20-%20Portrait%20statistique%20n5.%20Entrepreneurs%20de%20spectacles%20vivants.pdf>

[5] <https://www.cpnefsv.org/sites/default/files/public/pdf/D-Donnees-statistiques/portrait>



statistique/Portraits%20statistiques%20Micro-entrepreneurs%20octobre%202020.pdf